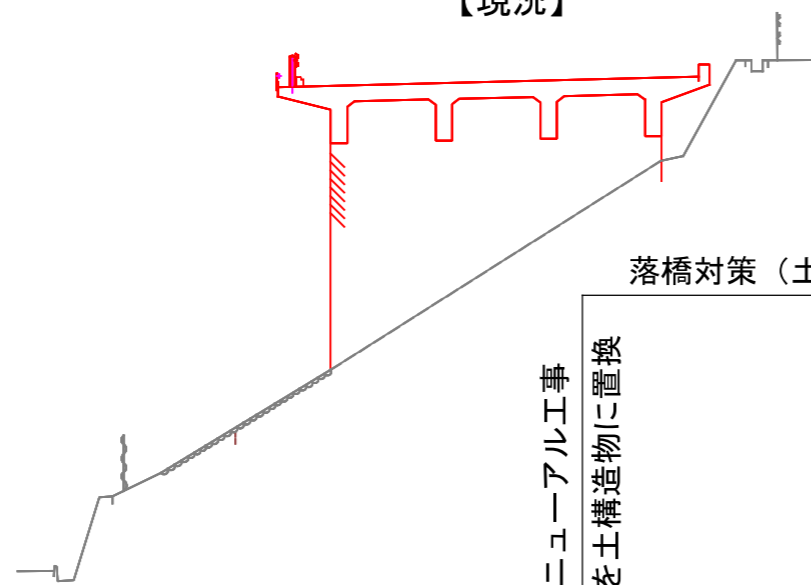


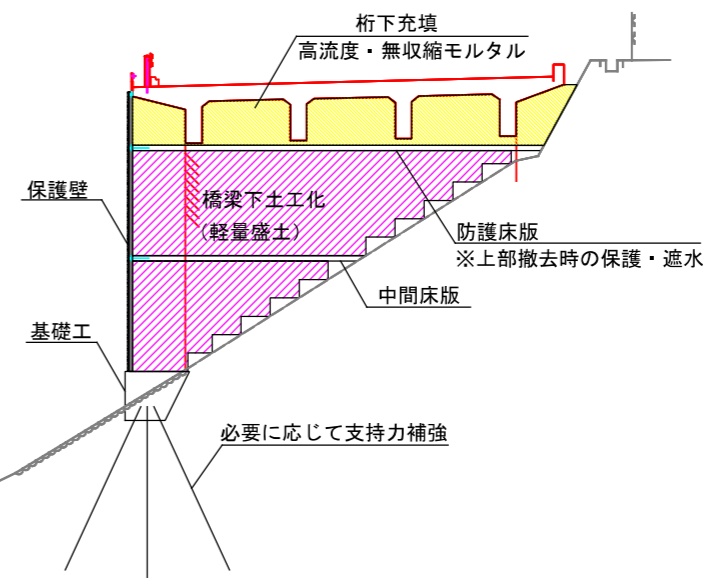
# 橋梁土工化模式図

【現況】



【落橋対策で延命化対策】

道路を供用したままで落橋対策として桁下の土工造物化を図る



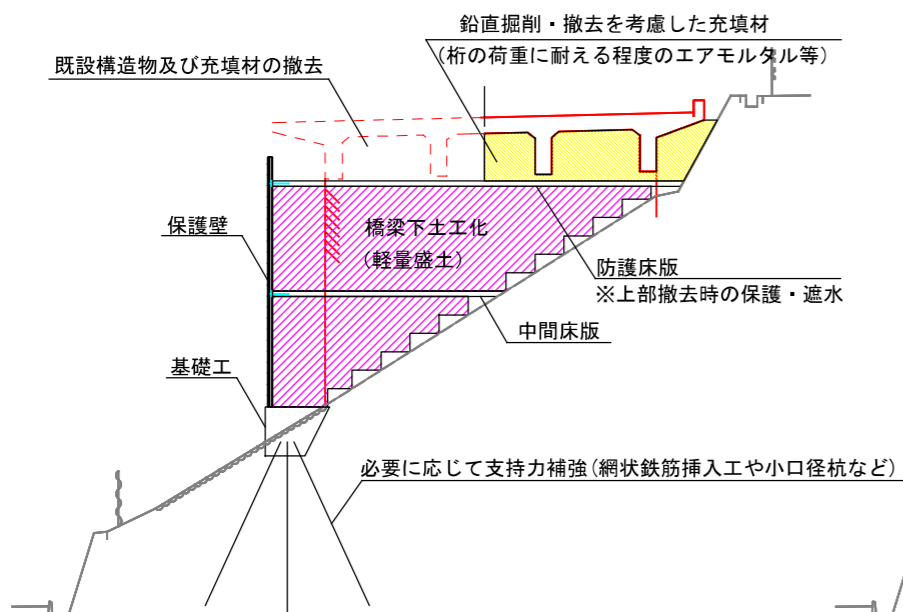
落橋対策（土工化+桁下充填）

リニューアル工事  
橋梁を土構造物に置換

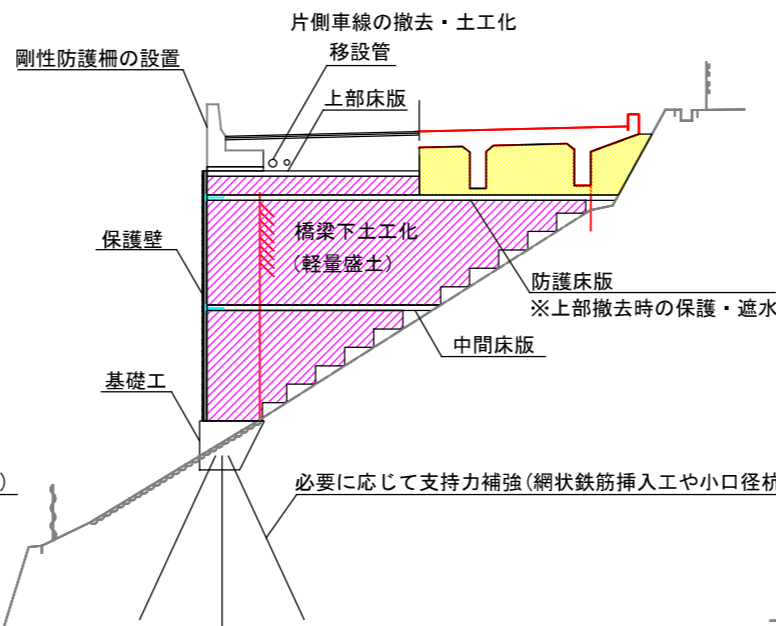
【橋梁の土工造物化（リニューアル）】

落橋対策と同様の手順で道路を供用しながら、片車線の規制で土構造物へ置換する

①片側車線の撤去



②片側車線の上部工



③反対車線も撤去土工化（リニューアルの完成）

